



# La chenille se déplace.

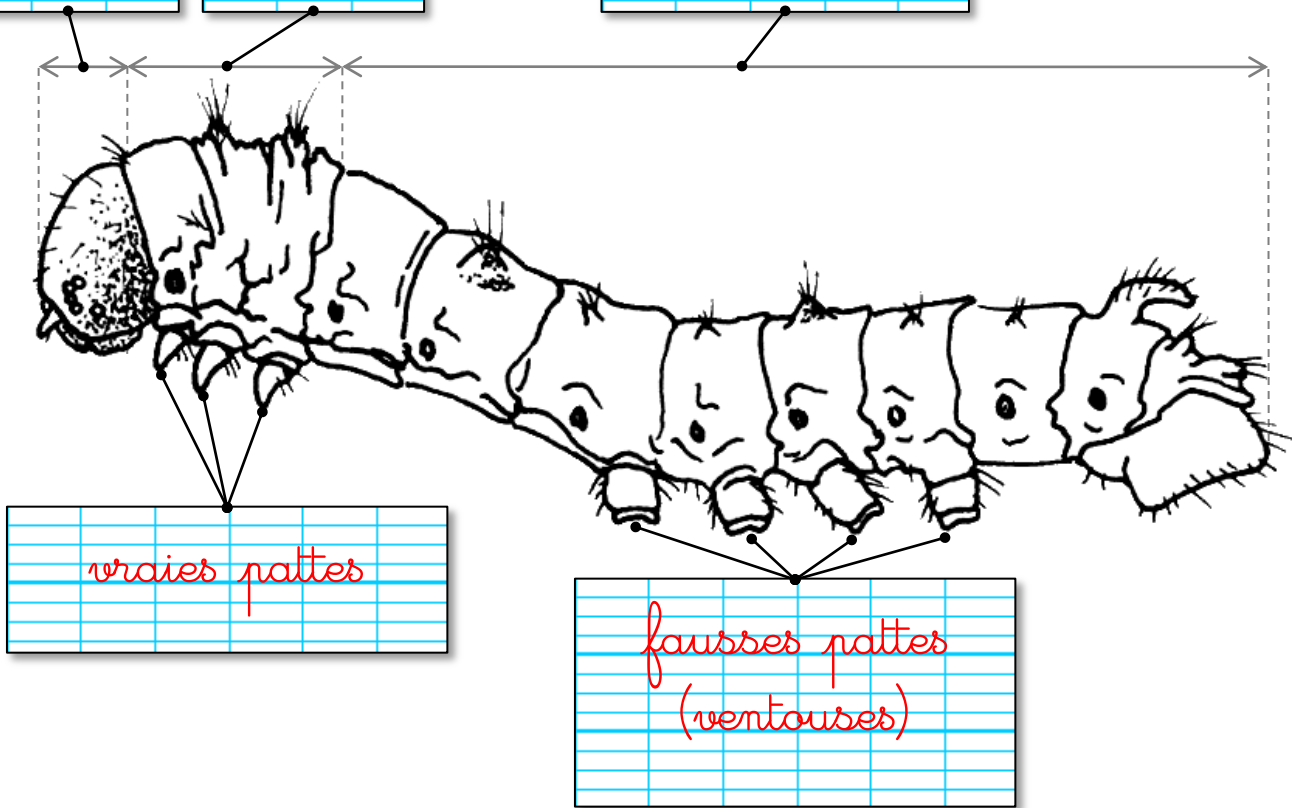
La chenille a 6 pattes fixées au thorax et d'autres pattes (fausses pattes) qui ressemblent à des ventouses. Elle se déplace en ondulant et en s'accrochant avec ses pattes.

Colorie les 3 parties du corps de la chenille avec des couleurs différentes. Puis complète la légende.

tête

thorax

abdomen



vraies pattes

fausses pattes (ventouses)

Leçon n°4

## Comment se déplace la chenille ?

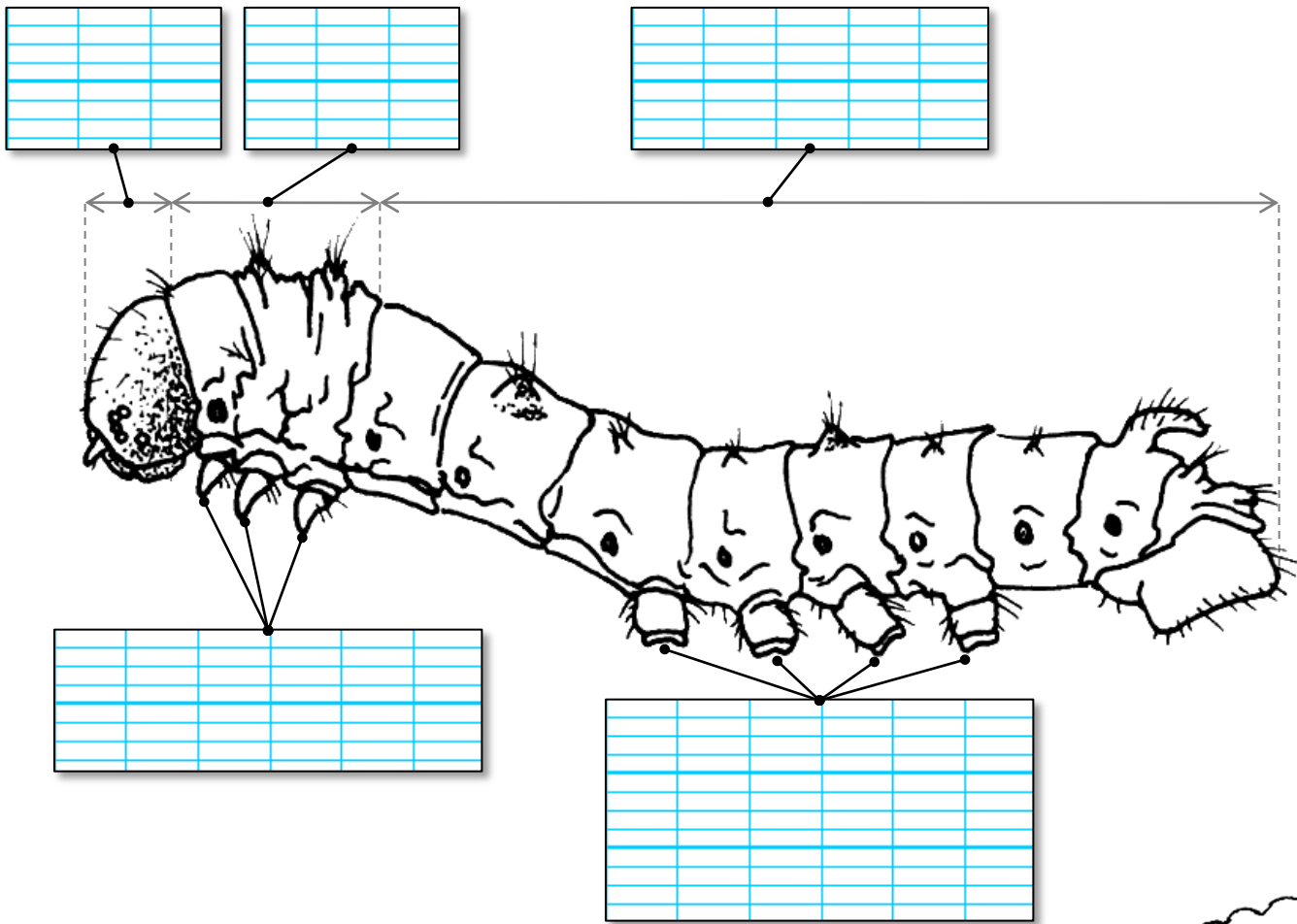
La chenille se déplace. Pour cela, elle **ondule** et elle utilise ses **pattes** pour **s'agripper**.



# La chenille se déplace.

La chenille a 6 pattes fixées au thorax et d'autres pattes (fausses pattes) qui ressemblent à des ventouses. Elle se déplace en ondulant et en s'accrochant avec ses pattes.

Colorie les 3 parties du corps de la chenille avec des couleurs différentes. Puis complète la légende.



Leçon n°4      Comment se déplace la chenille ?

La chenille se déplace. Pour cela, elle      et  
 elle utilise ses      pour      .

Je retiens !