

Programme du jeudi 11 juin - CE2

| | |
|--------------------------|--|
| Sur le cahier d'essais | <p>1/ Calcul mental : estimer un ordre de grandeur : un PRODUIT</p> <p>Exemple : $19 \times 2 \approx 20 \times 2 = 40$ Le signe \approx veut dire « presque égal », « environ égal »</p> <p>A/ 29×4 B/ 28×5 C/ 41×8 D/ 59×6 E/ 32×3</p> |
| Cahier vert | <p>2/ Problème :</p> <p>Lou et Antoine, qui ont le même âge, ont 64 ans à eux deux. Quel est l'âge de chacun ?</p> <p>→ Sur ton cahier vert, écris la date, trace 2 traits vert et note « Problème ». Tu peux faire un dessin au brouillon. Puis, écris ton calcul et ta phrase réponse.</p> |
| Cahier vert + porte-vues | <p>3/ Conjugaison : le passé composé :</p> <p>→ revoir la leçon C10 dans ton porte-vues</p> <p>→ apprendre les verbes avoir et être au passé composé dans le tableau des verbes</p> <p>→ dans ton cahier vert, trace 2 traits et écris «Conjugaison»</p> <p>Recopie les verbes au passé composé, puis donne leur infinitif. Exemple : Charles a bu l'eau de la fontaine. Sur ton cahier, tu écris : <i>a bu</i> → <i>en train de boire</i></p> <p>a. Dimanche, nous avons acheté des meubles. 1 verbe b. Charlie a consolé sa petite sœur qui est tombée. 2 verbes c. Kamel est revenu à pied car sa roue a crevé. 2 verbes d. Ils ont eu une bonne surprise quand tu es arrivé. 2 verbes e. Vous avez fait pousser des tomates. 1 verbe</p> |
| Fiche à imprimer | <p>4/ Géométrie : le cercle</p> <p>→ réviser la leçon G9</p> <p>→ faire la fiche annexe Le cercle CE2</p> <p>(le dernier exercice à faire dans le cahier vert)</p> |
| Fiche | <p>5/ Espace :</p> |

à imprimer

→ faire la fiche 3,2 sur « Le Planisphère ».

Internet

6/ Arts :

1/ Tu observes minutieusement l'œuvre « *Nature morte aux raisins - Joan Miro* » et tu prends des notes.

2/ Tu caches l'œuvre.

3/ Tu réponds aux questions sur ton cahier d'essais.

1- Combien de fruits différents aperçoit-on sur cette nature morte ?

a) deux

b) trois

c) six

2- Combien y a-t-il de fleurs dans le vase ?

a) deux

b) trois

c) cinq

3- Quel fruit ne voit-on pas dans cette nature morte?

a) une pomme

b) une orange

c) une poire

4) Quelle est la couleur du vase contenant les fleurs ?

a) il est vert

b) il est rouge

c) il est bleu

5) Quelle est la couleur dominante de la table?

a) c'est le rouge

b) c'est le marron

c) c'est le jaune

6) Combien de pétales comptent les fleurs?

a) cinq pétales

b) six pétales

c) sept pétales

7) Qu'est-ce qui est dessiné sur l'assiette ?

a) une fleur

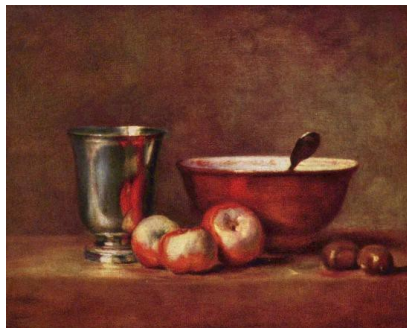
b) une pomme

c) un chat

7/ Arts : la nature morte

Une **nature morte** est une **peinture** ou une **photographie** représentant des objets comme des **fruits**, des **fleurs**, des **vases**, des objets inanimés, etc.

Voici des exemples en plus de celle du dessus :



1/ Choisis des fleurs ou des fruits ou les deux.

2/ Choisis un vas, ou saladier, ou un panier. A la maison, tu peux faire une composition sur ta table avec une nappe par exemple.

3/ Dessine sur une feuille format A4 ce que tu vois au crayon de papier. Applique-toi à dessiner les fruits, les fleurs... Tu peux les imprimer, les décalquer... ou regarder des modèles sur internet.

4/ Colorie avec des crayons de couleur.

Amuse-toi à mettre des couleurs vives !

→ envoie-moi ta nature morte. Je la mettrai sur le blog de l'école.