

Le papillon pond des œufs.

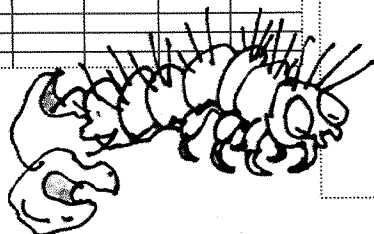


La maman de Lépidó a pondu ses œufs sur une plante. Au bout de quelques semaines, les œufs ont éclos et les petits, qu'on appelle « larves » chez les insectes, sont sortis. C'est ce jour-là que Lépidó est né !

Dessine la larve du papillon à sa naissance.

Comment appelle-t-on la larve du papillon ?

La larve du papillon est appelée : chenille.



Leçon n°2 À quoi ressemble le petit du papillon ?

Je retiens !

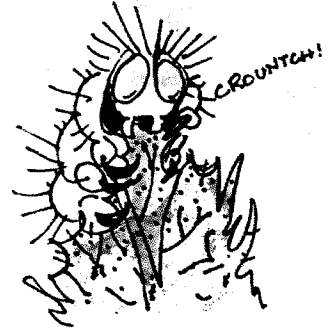


Le papillon pond des œufs sur une plante. Il est ovipare.

Au bout de quelques jours, la larve qu'on appelle chenille sort de l'œuf.

La chenille ne ressemble pas au papillon.

La chenille mange beaucoup.



La maman de Lépidó n'a pas pondu ses œufs sur n'importe quelle plante : elle a choisi une plante qui servirait de nourriture à ses petits.

Ainsi, lorsque Lépidó est sorti de son œuf, la petite chenille s'est mise immédiatement au travail : elle a mangé, mangé, et encore mangé...

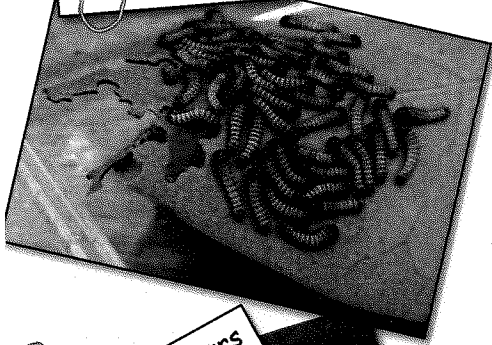
Que mange la chenille ?

La chenille mange des feuilles.

Comment la chenille fait-elle pour trouver les bonnes feuilles ?

La chenille n'a pas besoin de chercher sa nourriture car le papillon femelle pond ses œufs sur les bonnes feuilles.

Age : 1 jour



Age : 20 jours

