



Bonjour ! Je m'appelle Lépidó.
Je suis un papillon.
Enfant, je n'étais pas vraiment comme ça...
Me connais-tu bien ?

Le papillon est un insecte.

Quel est le point commun de tous les insectes ?
Tous les insectes ont **6** pattes.

Comme celui des autres insectes, le corps du papillon comprend trois parties : la tête, le thorax et l'abdomen.

Les trois paires de pattes sont fixées sur le thorax.

L'insecte est un invertébré, ce qui veut dire qu'il n'a pas de colonne vertébrale.

Son squelette est à l'extérieur : c'est une carapace qui recouvre entièrement son corps.

De combien de parties est composé le corps des insectes ?

- 2 parties
- 3 parties
- 4 parties

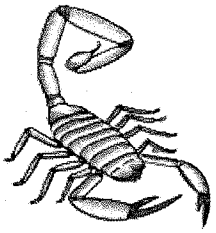
Complète la légende de ce dessin de papillon.

tête				

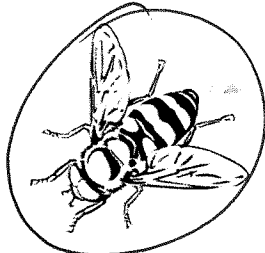
thorax				

abdomen				

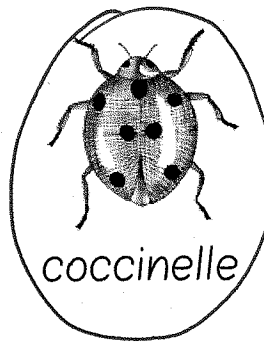
Observe tous ces animaux. Entoure les insectes.



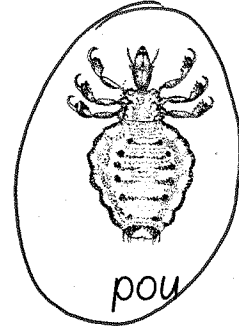
scorpion



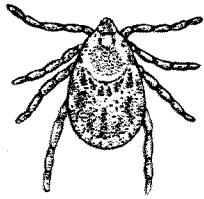
abeille



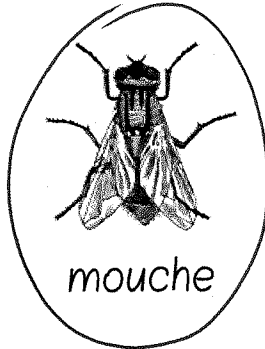
coccinelle



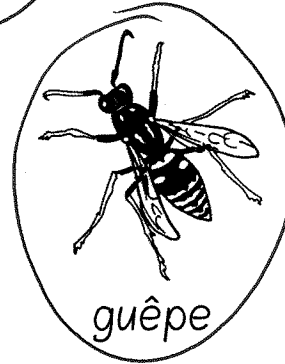
pou



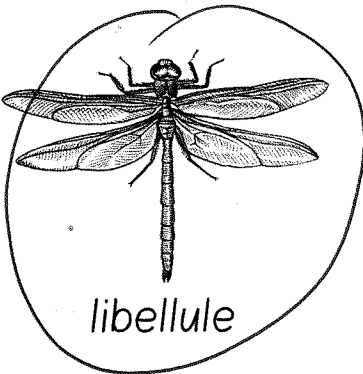
tique



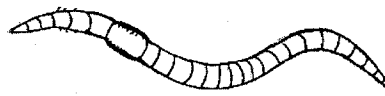
mouche



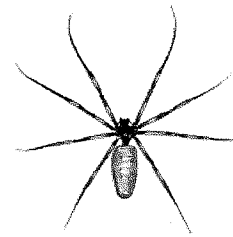
guêpe



libellule



lombric



araignée

Leçon n° 1

Qu'est-ce qu'un insecte ?

Je retiens !



Un insecte est un animal à 6 pattes

Son corps est divisé en 3 parties : la tête, le thorax et l'abdomen.

Le papillon est un insecte.