



1. Les motifs de déplacement

Chaque jour, les Français se déplacent : ils quittent leur domicile pour se rendre à un autre endroit. Les motifs de ces déplacements varient selon l'âge ou l'activité de chacun mais ils sont les mêmes sur l'ensemble du territoire : travailler, étudier, faire ses courses, se soigner, pratiquer des loisirs, effectuer des démarches administratives, ... Ainsi, les Français passent en moyenne 7h45 par jour en dehors de chez eux. Sur cette durée, 56 minutes sont consacrées aux déplacements quotidiens. Dans neuf cas sur dix, ces déplacements sont réalisés dans une zone réduite autour du domicile, appelée zone de « mobilité locale ».

D'après le manuel Histoire Géographie Odyssee CM2

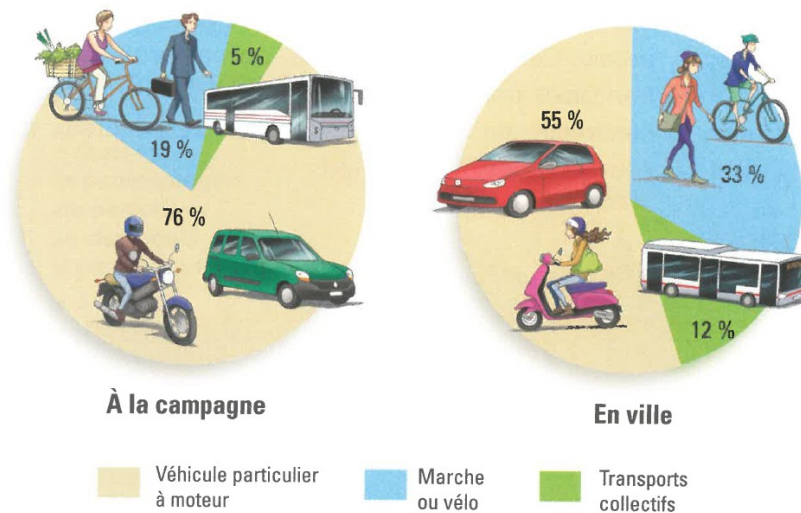


		Heure de départ de la maison	Heure de retour à la maison	Durée des déplacements	Moyen de transport utilisé
...	Fred va faire des courses. Il passe chez sa grand-mère vérifier qu'elle n'a besoin de rien.	9h30	11h45	
...	Jeanne a rendez-vous chez le dentiste après le travail. Ensuite, elle ira chercher son fils à son cours de judo.	7h30	18h15	
...	Youssef va au collège. Après les cours, il ira rendre des livres à la bibliothèque.	7h30	17h45	
...	Loïc, le mari de Jeanne, va chercher leur bébé à la crèche en sortant du travail.	8h20	18h45	
...	Béatrice se rend à son travail	8h45	19h30	
...	Milo va dîner chez des amis. En chemin, il s'arrête chez le fleuriste	18h40	23h15	

2. Les modes de déplacements

La voiture reste le mode de transport le plus utilisé en ville comme à la campagne. Dans ces villes, l'offre de services est importante. Les distances à parcourir sont donc souvent plus courtes pour accomplir les activités du quotidien. Les habitants peuvent alors les effectuer à pied ou à vélo. Dans les grandes villes et leurs banlieues, les transports collectifs (bus, métro, tramway) sont largement utilisés par la majorité des habitants. Ils relient le centre de la ville à sa périphérie, en desservant les arrêts de leur parcours à des fréquences régulières. Selon les régions et les réseaux, les transports collectifs offrent des services différents.

D'après le manuel Histoire Géographie Odyssee CM2



Quel est le mode de transport le plus utilisé en ville comme à la campagne ?

.....

Quel est le mode de transport le moins utilisé ?

.....

A ton avis, pourquoi les transports collectifs sont-ils moins utilisés dans les zones rurales ?

.....

Dresse la liste des véhicules à moteur particuliers que tu connais.

.....