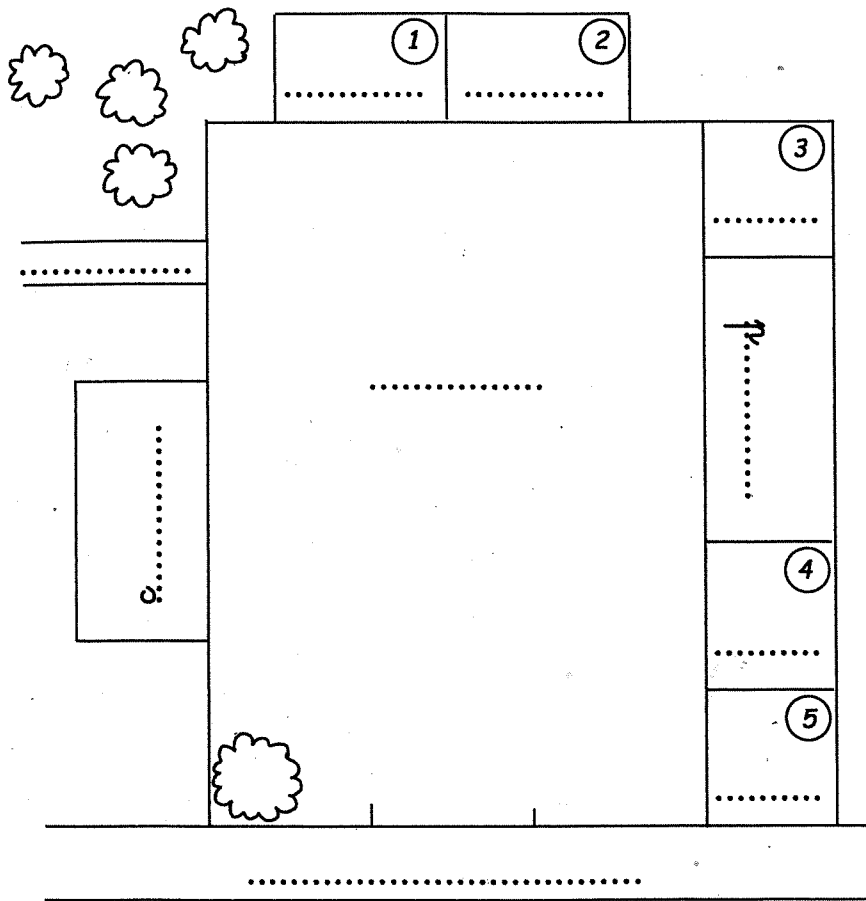


Nom:

Le plan de l'école

Date:

Voici le plan de l'école de Julie.



1 Sur le plan, **colorie** en vert les arbres, en jaune la cantine, en bleu le préau.

2 **Écris** au bon endroit les mots suivants :
cour - préau - rue - chemin - cantine.

Le plan de l'école

Nom:

Date:

1 **Lis**, puis **complète** le tableau avec les noms des classes.

Dans l'école de Julie, il y a cinq classes : CP, CE1, CE2, CM1, CM2. Julie est en CP.

- La classe de CE1 est juste à côté de la classe de CP.
- Quand Julie est face au préau, elle voit à sa gauche la classe de CE2 et à sa droite, la classe de CM1.
- La classe de CM2 touche la classe de CM1.

Classe n° 1	CP
Classe n° 2
Classe n° 3
Classe n° 4
Classe n° 5

2 **Écris** le nom des classes au bon endroit sur le plan (fiche 2a).

3 **Lis** les phrases. En t'aidant du plan, **écris vrai ou faux**.

- Le préau se trouve à côté de la cantine.
- La cantine se trouve en face du préau.
- Le préau est entre la classe de CM1 et la classe de CM2.
- Le préau se trouve entre les classes de CE2 et CM1.
- Le grand portail donne sur la rue Jules Ferry.
- La classe de Julie touche la classe de CM2.

4 **Copie et retiens**.

