

Programme du jeudi 26 mars - CE2

Cahier d'essais	<p>1/ Calcul mental : multiplier par 5</p> <p>Je multiplie par 10 (j'écris un zéro à la fin) et je divise par 2 (la moitié) exemple : 14x 5</p> <p>Je multiplie 14 par 10 : $14 \times 10 = 140$</p> <p>Puis je divise le résultat par 2 : la moitié de 140 est 70. donc 14 x 5 = 70</p> <p>A/ 68x5 B/50x5 C/18x5 D/22x5 E/84x5</p>
Cahier vert	<p>2/ Dictée de mots: liste 23</p> <p>Tu procèdes comme en classe : écrire la date soulignée en vert ; 2 traits verts ; « Dictée de mots » ; tirets pour sauter des lignes</p> <ul style="list-style-type: none">- un adulte dicte les mots OU tu utilises le lien sur le blog- tu relis bien- Demande à un adulte de te souligner les fautes.- Corrige en dessous.
Listes de mots + cahier d'essais	<p>3/ Préparation de la liste 24 :</p> <ul style="list-style-type: none">- lire les mots et savoir ce qu'ils veulent dire (dictionnaire ou internet ou adulte) <p>notamment les mots : <i>l'anatomie, la géologie, la cartographie, prodigieux</i></p> <ul style="list-style-type: none">- surligner les difficultés- Trace un trait pour séparer le calcul mental et la copie de mots.- copier les mots dans son cahier d'essais
Cahier d'essais	<p>4/ Dictée du jour : aide la liste de mots n°23</p> <p>Trace un trait pour séparer la copie de mots et la dictée.</p> <p>Tu procèdes comme en classe :</p> <ul style="list-style-type: none">- Ecoute d'abord la dictée en entier, lue par un adulte (voir ci-dessous) ou lien blog- Ecris-la sur ton cahier d'essai.- Relis bien ton texte.- Demande à un adulte de te souligner les fautes.- Corrige en dessous.
Cahier vert + porte-vues	<p>5/ Conjugaison : l'imparfait</p> <p>→ savoir dire et écrire les verbes être, avoir et aller à l'imparfait (tableau dans le porte-vues)</p> <p>→ 2 traits ; « Conjugaison » : noter la consigne en noir et recopier cet exercice :</p> <p>Si cela est trop long pour votre enfant, vous pouvez lui faire copier que le début de chaque phrase (sujet + verbe). N'hésitez à adapter les exercices en fonction de sa fatigue et de sa concentration.</p>

Complète les phrases avec le verbe qui convient :

étions – étais – avais – était – avaient - aviez

- a. Tu en vacances la semaine dernière.
- b. Vous du pain , du beurre et de la confiture au petit-déjeuner.
- c. Ils de la chance.
- d. Nous les meilleurs amis depuis de longues années.
- e. J' toujours mon porte-bonheur avec moi.
- f. Elle pleine de bonne volonté.

Complète les phrases avec le verbe aller à l'imparfait :

- g. Virginie faire ses courses.
- h. Les hirondelles bientôt arriver.
- i. Tu faire ton travail dans ta chambre.
- j. Vous prendre des cours d'anglais.

Je vous enverrai la correction vendredi.

Cahier
vert

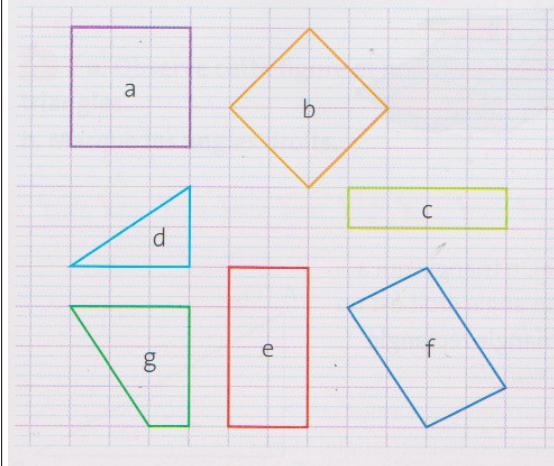
6/ Géométrie :

→ relire la leçon G8 ; parties 1/ et 2/ : le carré et le rectangle

→ 2 traits ; « Géométrie » : faire ces exercices :

3 * Observe les figures suivantes.

- a. Indique celles qui sont des carrés.
- b. Indique celles qui sont des rectangles.



4 * a. Trace sur ton cahier un carré dont la mesure du côté est égale à 4 carreaux.

b. Trace un rectangle dont la longueur est 6 carreaux et la largeur est 2 carreaux.

Sur son cahier vert :

- écrire « Exercice 4 : »
- puis faire les 2 figures en-dessous au crayon de papier.

Sur son cahier vert : écrire :

Exercice 3 :

- a. Les carrés sont :
- b. Les rectangles sont :

Je vous enverrai la correction vendredi.

Fiches

7/ Espace :

2,10 et
2,11

→ Apprendre la fiche 2,10 : savoir ce qu'est un fleuve, un affluent, une embouchure.

→ Apprendre les fleuves et réviser les montagnes de la fiche 2,11

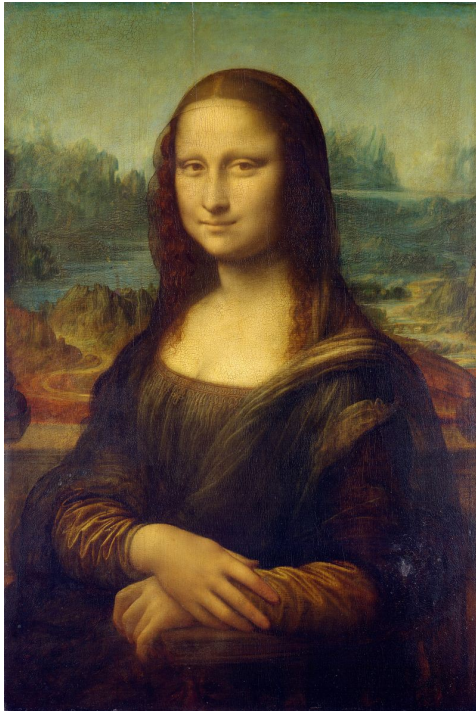
Dictée du jour

L'intégration des perspectives dans les tableaux a été une véritable révolution dans la façon de peindre.

Quelques précisions :

La perspective :

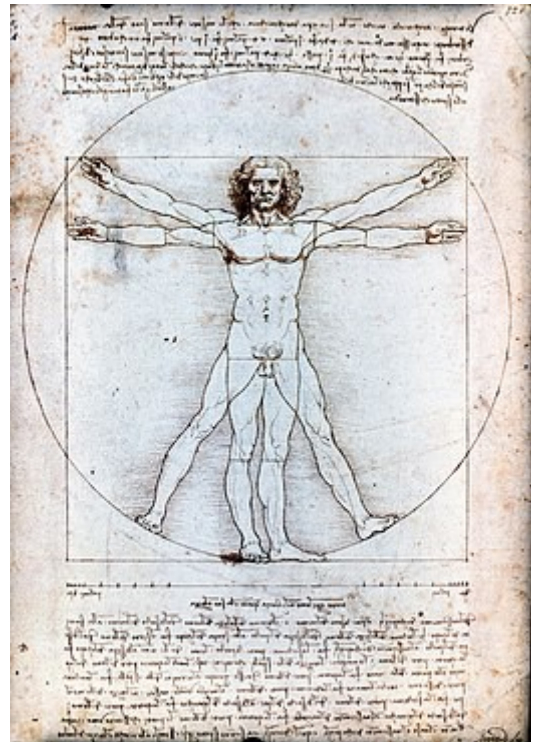
c'est quand on donne une impression de volume au dessin. Plus les objets sont éloignés, plus ils sont petits.



La Joconde, huile sur panneau de bois, 1503-1506, musée du Louvre.

La proportion du corps humain :

Célèbre représentation des proportions idéales parfaites du corps humain parfaitement inscrit dans un cercle.



Copie d'original, du musée des sciences et des techniques Léonard de Vinci de Milan Vers 1490.